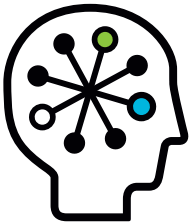




## Technischer Überblick

HP ProLiant DL370 G6 und ML370 G6 sind 4HE Tower oder 4HE Rack-Server mit Prozessoren der Intel® Xeon® Prozessor 5500 Serie.

- Intel® Xeon® Prozessor 5500 Serie  
Verfügbare Prozessoren:
  - Quad-Core Intel® Xeon® Prozessor X5570 – (2,93 GHz, 95 W), (CTO)
  - Quad-Core Intel® Xeon® Prozessor X5560 – (2,80 GHz, 95 W), (CTO)
  - Quad-Core Intel® Xeon® Prozessor X5550 – (2,66 GHz, 95 W), (BTO und CTO)
  - Quad-Core Intel® Xeon® Prozessor E5540 – (2,53 GHz, 80 W), (BTO und CTO)
  - Quad-Core Intel® Xeon® Prozessor E5530 – (2,40 GHz, 80 W), (BTO und CTO)
  - Quad-Core Intel® Xeon® Prozessor E5520 – (2,26 GHz, 80 W), (BTO und CTO)
  - Quad-Core Intel® Xeon® Prozessor L5520 – (2,26 GHz, 60 W), (CTO)
  - Quad-Core Intel® Xeon® Prozessor E5506 – (2,13 GHz, 80 W), (CTO)
  - Quad-Core Intel® Xeon® Prozessor E5504 – (2,00 GHz, 80 W), (CTO)
  - Dual-Core Intel® Xeon® Prozessor E5502 – (1,86 GHz, 80 W), (CTO)
- 4U Rack-optimiertes Modell: mit dem neuen 4HE Formfaktor; das Rack-optimierte Modell ist DL370 G6
- Festplattenunterstützung: bis zu 24 Small Form Factor (SFF)-Festplatten mit optionalem Erweiterungsplattenkäfig und bis zu 14 Large Form Factor (LFF)-Festplatten
- I/O: neun verfügbare PCI-Express Generation 2 Slots
- Management: HP ProLiant Onboard Administrator (powered by the HP Integrated Lights-Out 2 Management Processor) für limitiert Agenten-freie Kontrolle und volles Energiemanagement
- Sicherheit: Trusted Platform Module (TPM) Kit (optional)
- Speichertyp und Kapazität: bis zu 144 GB DDR3 (800 bis 1.333 MHz), in 18 Sockets
- Speichertyp: 8 SFF Hot-Plug SAS oder SATA Standard oder 6 LFF; 24 SFF Hot-Plug SAS oder SATA optional oder 14 LFF; 3 Media Bays (2 half height, 1 slim line) Standard
- Storage-Controller  
Performance-Modelle: HP Smart Array P410i, 512 MB BBWC  
Base-Modelle: HP Smart Array P410i, 256 MB  
Entry-Modelle: HP Smart Array P410i, 256 MB
- Hochverfügbarkeit: 3 Lüfter (Standard), für volle Redundanz das DL370 und ML370 G6 Redundant Fan Kit; optional redundante Netzteile
- Herstellergarantie: 3-3-3



## Kundenprofil

### **Unternehmen, die Virtualisierungsinitiativen verfolgen**

- Überlegene Performance mit der neuesten Intel® Xeon® Prozessorreihe und DDR3-Speicher

### **Kundennutzen**

- Maximale Nutzung der Hardware-Ressourcen und Erweiterbarkeit

### **Unternehmen, die große Speicherkapazität benötigen, zum Beispiel für Web-Anwendungen oder Datenbanken**

- Unterstützung für bis zu 24 SFF- oder 14 LFF-Platten

### **Kundennutzen**

- Große Speicherkapazität in Standard-Konfiguration und Erweiterungsmöglichkeiten

### **Unternehmen, die eine Lösung für die Verwaltung von Remote-Standorten oder Arbeitsgruppenumgebungen benötigen**

- Standard iLO 2 ermöglicht die nahtlose Verwaltung von überall

### **Kundennutzen**

- Einfache Verwaltung; Verwaltung von Remote-Standorten von einem zentralen Ort aus

## Marktchancen

Die wichtigste Basis für erfolgreiche Verkaufsgespräche: Produkt und Zielgruppe passen perfekt zusammen. Die folgende Übersicht zeigt Ihnen, wo Sie Ihr Engagement optimal in Verkaufserfolg umsetzen können.

### **Volltreffer!**

Das Unternehmen ...

- ... benötigt große Speicherkapazität für Web-Applikationen und Datenbanken.
- ... macht Virtualisierung zur IT-Strategie.
- ... verwaltet Remote-Büros.
- ... will einen vielseitigen, flexiblen Rack-Server.

### **Dranbleiben!**

Das Unternehmen ...

- ... ist ein SMB-Kunde mit Wachstumschancen.
- ... richtet Niederlassungen ein.

### **Kräfte schonen!**

Das Unternehmen ...

- ... ist ein Kleinunternehmen, hauptsächlich mit File- und Print-Anforderungen und ohne Erweiterungsplanungen.

Weitere Informationen wie QuickSpecs, White Paper und technische Dokumente zu HP ProLiant DL370/ML370 G6 mit Intel® Xeon® Prozessoren 5500 Serie Server finden Sie hier:

<http://www.hp.com/servers/proliantml370>

<http://www.hp.com/servers/proliantdl370>

# Technische Informationen und Kundenprofile

## HP ProLiant ML350 G6 Server



### Technischer Überblick

HP ProLiant ML350 G6 Server ist ein Intel®-basierter, 2P, Tower oder 5HE Rack-Server mit Prozessoren der Intel® Xeon® Prozessor 5500 Serie.

- Intel® Xeon® Prozessor 5500 Serie  
Verfügbare Prozessoren:
  - Intel® Xeon® Prozessor X5570 – (2,93 GHz, 8 MB Cache)
  - Intel® Xeon® Prozessor X5560 – (2,80 GHz, 8 MB Cache)
  - Intel® Xeon® Prozessor X5550 – (2,66 GHz, 8 MB Cache)
  - Intel® Xeon® Prozessor E5540 – (2,53 GHz, 8 MB Cache)
  - Intel® Xeon® Prozessor E5530 – (2,40 GHz, 8 MB Cache)
  - Intel® Xeon® Prozessor E5520 – (2,26 GHz, 8 MB Cache)
  - Intel® Xeon® Prozessor L5520 – (2,26 GHz, 8 MB Cache)
  - Intel® Xeon® Prozessor E5506 – (2,13 GHz, 4 MB Cache)
  - Intel® Xeon® Prozessor L5506 – (2,13 GHz, 4 MB Cache)
  - Intel® Xeon® Prozessor E5504 – (2,00 GHz, 4 MB Cache)
  - Intel® Xeon® Prozessor E5502 – Dual-Core, (1,86 GHz, 4 MB Cache)
- Festplattenunterstützung: bis zu 16 SFF oder 8 LFF Hot-Plug SAS oder SATA Festplatten
- Speichertyp und Kapazität: PC3-6400/8500/10600 Registered oder Unbuffered DIMMs (DDR3 800/1.066/1.333 MHz)
- Standard: 4 GB (Entry-Modelle); 6 GB (Base-Modelle); 12 GB (Performance-Modelle)
- Max.: 144 GB Registered; 24 GB Unbuffered
- I/O: 6 Slots: 1 PCIe x 16 Gen 2 (x8 Speed); 1 PCIe x 8 Gen 2 (x8 Speed); 4 PCIe x 8 Gen 2 (x4 Speed); Option: 2 PCI-X Slots (ersetzt einen PCIe Slot)
- Speichertyp  
8 (Standard) + 8 (optional) SFF SAS/SATA  
6 (Standard) + 2 (optional) LFF SAS/SATA
- Storage-Controller  
Entry-Modelle: Embedded P410i SAS RAID 0/1/1+0 (Zero Cache)  
Base-Modelle: Embedded P410i SAS RAID, 0/1/1+0,5 (256 M)  
Performance-Modelle: Embedded P410i SAS RAID 0/1/1+0/5/6 (512 M Cache mit BBWC)
- Remote-Management: HP Onboard Administrator (powered by embedded iLO 2 Controller)
- Hochverfügbarkeit: optional redundante Lüfter; Hot-swap redundante Netzteile
- Sicherheit: Trusted Platform Module (TPM) Kit
- Energie: High-efficiency-Netzteile
- Herstellergarantie: 3-3-3

## Kundenprofil

### Expandierende Unternehmen mit geplantem Wachstum

- Der ML350 G6 kann leicht an steigende Anforderungen angepasst werden: durch Prozessor- und Speicher-Upgrades sowie die Umrüstung von Tower- auf Rack-Konfiguration, wenn Platz benötigt wird

### Kundennutzen

- Investitionssicherheit

### Unternehmen, die eine einfache Verwaltung und Remote-Management benötigen

- Standard HP Onboard Administrator und iLO 2 vereinfachen die Server-Verwaltung

### Kundennutzen

- Schnelle und einfache Diagnose, verlässliches Remote-Management und Automatisierung von Routinetätigkeiten reduzieren Zeitaufwand für die Server-Wartung

### Kleine Büro- oder Arbeitsgruppen, Umgebungen von 5 bis 500 Anwendern oder größere Unternehmen mit Niederlassungen

- Leistung und Kapazität, die von kleinen Büros und Arbeitsgruppen benötigt werden
- Management-Tools entlasten Administratoren
- Verfügbarkeit einer Vielzahl von Erweiterungen für externen Speicher und Backup
- Administratoren können iLO 2 verwenden, um die Remote-Server-Konsolen zu sehen und jederzeit und überall Updates zu installieren

### Kundennutzen

- Hohe Leistung und Skalierbarkeit zu einem erschwinglichen Preis

## Marktchancen

Die wichtigste Basis für erfolgreiche Verkaufsgespräche: Produkt und Zielgruppe passen perfekt zusammen. Die folgende Übersicht zeigt Ihnen, wo Sie Ihr Engagement optimal in Verkaufserfolg umsetzen können.

### Volltreffer!

Das Unternehmen ...

- ... ist ein HP SMB-Kunde, der Einstiegsserver ersetzt.
- ... ist ein Großkunde mit Remote-Managementanforderungen.

### Dranbleiben!

Das Unternehmen ...

- ... ist ein SMB mit Wachstumschancen.
- ... richtet Niederlassungen ein.

### Kräfte schonen!

Das Unternehmen ...

- ... ist ein Kleinunternehmen, mit hauptsächlich File- und Print-Anforderungen und ohne Erweiterungsplanungen.

Weitere Informationen wie QuickSpecs, White Paper und technische Dokumente zu HP ProLiant ML350 G6 Server mit Intel® Xeon® Prozessoren 5500 Serie finden Sie hier:

<http://www.hp.com/servers/proliantml350>



© Copyright 2009 Hewlett-Packard Development Company, L.P. Die Informationen in diesem Dokument können ohne vorherige Ankündigung geändert werden. Die einzigen Garantien für Produkte und Services von HP werden ausschließlich in der entsprechenden, zum Produkt und den Services gehörigen Garantieerklärung beschrieben. Aus dem vorliegenden Dokument sind keine weiterreichenden Garantieansprüche abzuleiten. HP übernimmt keine Haftung für technische oder redaktionelle Fehler oder für die Vollständigkeit der Angaben in diesem Dokument. Intel, das Intel Logo, Xeon, und Xeon Inside sind Marken der Intel Corporation in den USA und anderen Ländern.

4AA2-4992DEDE. März 2009



Technologien für Ihren Geschäftserfolg